

Rede Vistorias Caraguatatuba
Rua São Benedito - 376, Caraguatatuba/SP
(12) 98165-6583

PVCF.170.496899 - Versão 1.2
Realizada em:
3 de outubro de 2022

Sobre o imóvel

Código	CONDOMINIO EVORA AP 74	Finalidade	Residencial
Tipo do imóvel	Apartamento	Vistoriador	<input type="text"/>

Avenida Antônio do Rego, 395, AP 74 - Jardim Britânia - Caraguatatuba / SP, 11666-305



Características

Área	77.0	Mobiliado	Não
-------------	------	------------------	-----

Apontamentos da Rede Vistorias

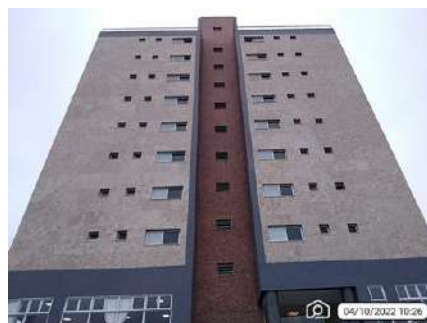
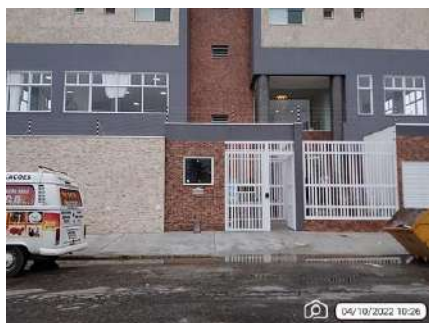
Critérios para avaliação do Estado de Conservação dos itens:

- **Bom:** todos os detalhes do item avaliados como aprovado.
- **Regular:** até dois detalhes do item avaliados como aceitável ou um detalhe avaliado como reprovado.
- **Ruim:** mais de dois detalhes do item avaliados como aceitável ou dois ou mais detalhes avaliados como reprovado.

Critérios de aprovação de cada um dos detalhes que formam um item:

- **Aprovado:** não há nenhuma irregularidade.
- **Aceitável:** irregularidades leves e de fácil solução. Exemplos: espelho do interruptor desalinhado ou pequena sujeira de tinta em um local não centralizado do piso.
- **Não avaliado:** não foi possível avaliar o item na vistoria, por algum motivo alheio à vontade do vistoriador. Exemplo: ausência de ligação de água e/ou luz para os testes de funcionamento elétrico e/ou hidráulico.
- **Reprovado:** irregularidades médias ou graves. Necessária a solução por um especialista ou demandando maior esforço para solução.

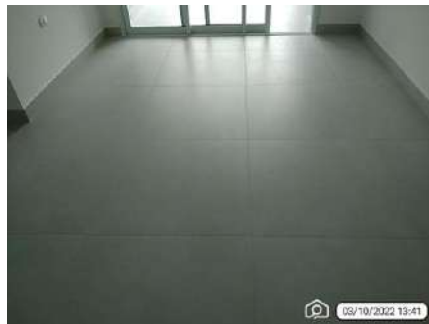
Dependências



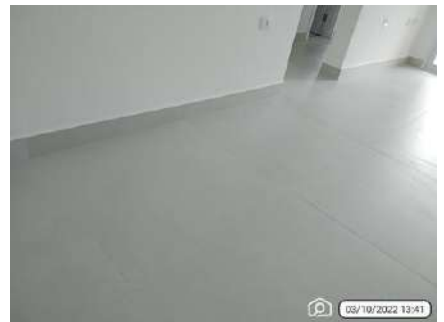
1. Sala



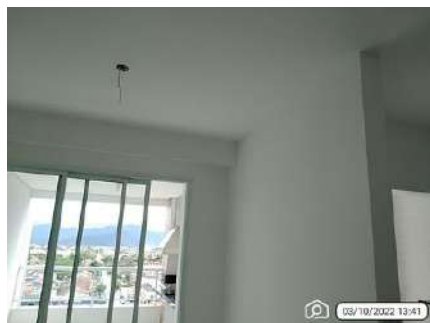
1.1. Piso: Estado: ● Bom / Caimento: Aprovado / Diferença de tonalidade: Aprovado / Especificação: Aprovado / Integridade: Aprovado / Limpeza: Aprovado / Local revestido: Aprovado / Planicidade: Aprovado / Rejuntamento: Aprovado



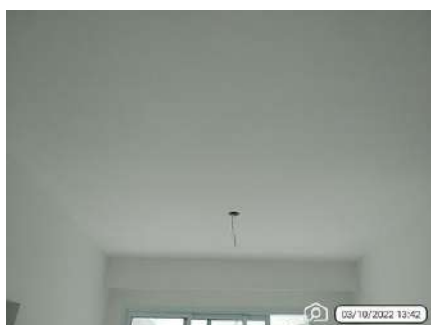
1.2. Rodapé: Estado: ● Bom / Acabamento de topo: Aprovado / Especificação: Aprovado / Fixação e alinhamento: Aprovado / Integridade: Aprovado / Limpeza: Aprovado / Planicidade: Aprovado / Rejuntamento: Aprovado



1.3. Parede: Estado: ● Bom / Acabamento: Aprovado / Alinhamento: Aprovado / Diferença de tonalidade: Aprovado / Especificação: Aprovado / Integridade: Aprovado / Limpeza: Aprovado / Local revestido: Aprovado / Planicidade: Aprovado / Rejuntamento: Não avaliado



1.4. Teto: Estado: ● Bom / Acabamento: Aprovado / Especificação: Aprovado / Integridade: Aprovado / Limpeza: Aprovado



1.5. Interruptor: Estado: ● Bom / Acabamento: Aprovado / Especificação: Aprovado / Fixação e alinhamento: Aprovado / Funcionamento: Não avaliado / Integridade: Aprovado / Limpeza: Aprovado / Marca: Aprovado / Quantidade: Aprovado



1.6. Tomada: Estado: ● Bom / Acabamento: Aprovado / Especificação: Aprovado / Fixação e alinhamento: Aprovado / Funcionamento: Aprovado / Integridade: Aprovado / Limpeza: Aprovado / Marca: Aprovado / Quantidade: Aprovado



1.7. Porta: Estado: ● Bom / Acabamento: Aprovado / Especificação: Aprovado / Especificação dobradiças: Aprovado / Especificação fechadura: Aprovado / Funcionamento: Aprovado / Integridade: Aprovado / Limpeza: Aprovado / Material: Aprovado / Pintura topo/base: Aprovado





1.8. Soleira: Estado: ● Bom / Aderência: Aprovado / Especificação: Aprovado / Integridade: Aprovado / Limpeza: Aprovado / Planicidade e alinhamento: Aprovado / Rejuntamento: Aprovado



2. Sacada



2.1. Piso: Estado: ● Bom / Caimento: Aprovado / Diferença de tonalidade: Aprovado / Especificação: Aprovado / Integridade: Aprovado / Limpeza: Aprovado / Local revestido: Aprovado / Planicidade: Aprovado / Rejuntamento: Aprovado

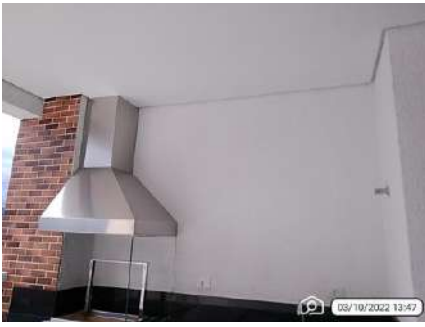


2.2. Rodapé: Estado: ● Bom / Acabamento de topo: Aprovado / Especificação: Aprovado / Fixação e alinhamento: Aprovado / Integridade: Aprovado / Limpeza: Aprovado / Planicidade: Aprovado / Rejuntamento: Aprovado



2.3. Parede: Estado: ● Bom / Acabamento: Aprovado / Alinhamento: Aprovado / Diferença de tonalidade: Aprovado / Especificação: Aprovado / Integridade: Aprovado / Limpeza: Aprovado / Local revestido: Aprovado / Planicidade: Aprovado / Rejuntamento: Aprovado





2.4. Teto: Estado: ● Bom / Acabamento: Aprovado / Especificação: Aprovado / Integridade: Aprovado / Limpeza: Aprovado



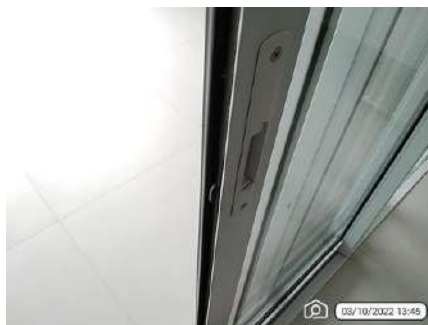
2.5. Tomada: Estado: ● Bom / Acabamento: Aprovado / Especificação: Aprovado / Fixação e alinhamento: Aprovado / Funcionamento: Aprovado / Integridade: Aprovado / Limpeza: Aprovado / Marca: Aprovado / Quantidade: Aprovado



2.6. Luminária: Estado: ● Bom / Acabamento: Aprovado / Especificação: Aprovado / Fixação e alinhamento: Aprovado / Funcionamento: Aprovado / Integridade: Aprovado / Limpeza: Aprovado / Marca: Não avaliado / Posição: Aprovado / Quantidade: Aprovado



2.7. Porta: Estado: ● Bom / Acabamento: Aprovado / Especificação: Aprovado / Especificação dobradiças: Não avaliado / Especificação fechadura: Aprovado / Funcionamento: Aprovado / Integridade: Aprovado / Limpeza: Aprovado / Material: Aprovado / Pintura topo/base: Aprovado



2.8. Pia: Estado: ● Bom / Calafetação: Aprovado / Especificação: Aprovado / Fixação e alinhamento: Aprovado / Funcionamento: Aprovado / Integridade: Aprovado / Limpeza: Aprovado / Marca: Não avaliado / Posição: Aprovado / Quantidade: Aprovado



2.9. Torneira: Estado: ● Bom / Especificação: Aprovado / Fixação e alinhamento: Aprovado / Funcionamento: Aprovado / Integridade: Aprovado / Limpeza: Aprovado / Marca: Aprovado / Posição: Aprovado / Quantidade: Aprovado



2.10. Sifão: Estado: ● Bom / Especificação: Aprovado / Funcionamento: Aprovado / Integridade: Aprovado / Limpeza: Aprovado / Material: Aprovado



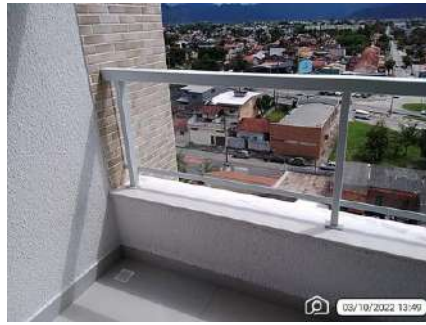
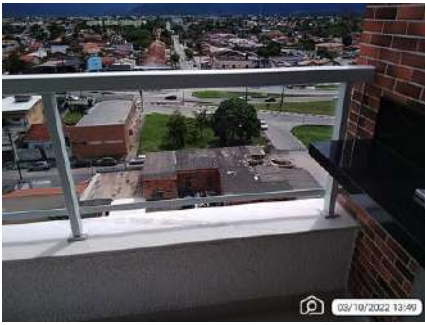
2.11. Churrasqueira: Estado: ● Bom / Acabamento: Aprovado / Funcionamento: Não avaliado / Integridade: Aprovado / Limpeza: Aprovado / Posição: Aprovado / Revestimento boca: Aprovado / Revestimento interno: Aprovado



2.12. Exaustor: Estado: ● Bom / Especificação: Aprovado / Fixação e alinhamento: Aprovado / Funcionamento: Não avaliado / Integridade: Aprovado / Limpeza: Aprovado / Marca: Não avaliado / Posição: Aprovado



2.13. Guarda-corpo: Estado: ● Bom / Acabamento: Aprovado / Altura: Aprovado / Especificação: Aprovado / Fixação e alinhamento: Aprovado / Integridade: Aprovado / Limpeza: Aprovado / Material: Aprovado / Posição: Aprovado



2.14. Registro: Estado: ● Bom / Especificação: Aprovado / Fixação e alinhamento: Aprovado / Funcionamento: Aprovado / Integridade: Aprovado / Limpeza: Aprovado / Posição: Aprovado / Quantidade: Aprovado



2.15. Ralo: Estado: ● Bom / Especificação: Aprovado / Fixação e alinhamento: Aprovado / Funcionamento: Aprovado / Integridade: Aprovado / Limpeza: Aprovado / Quantidade: Aprovado



3. Hall de distribuição



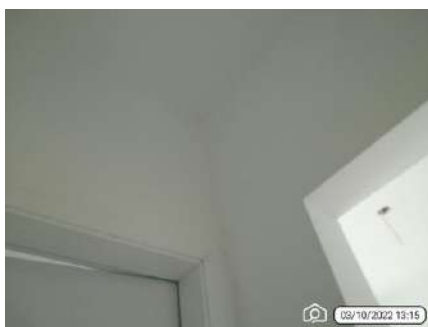
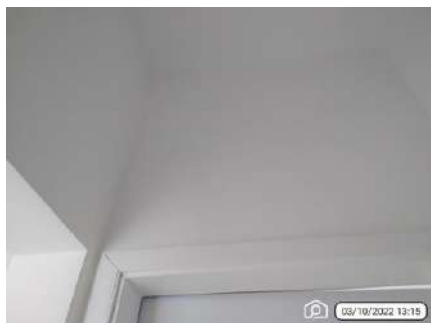
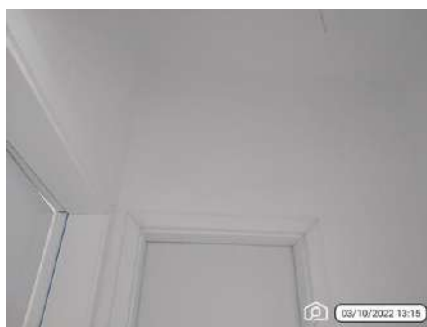
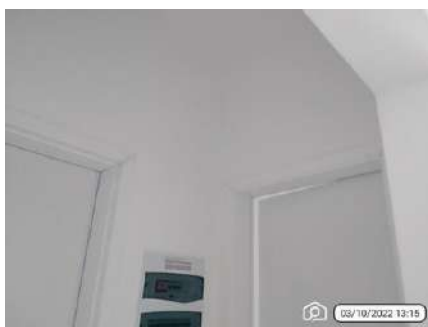
3.1. Piso: Estado: ● Bom / Caimento: Aprovado / Diferença de tonalidade: Aprovado / Especificação: Aprovado / Integridade: Aprovado / Limpeza: Aprovado / Local revestido: Aprovado / Planicidade: Aprovado / Rejuntamento: Aprovado



3.2. Rodapé: Estado: ● Bom / Acabamento de topo: Aprovado / Especificação: Aprovado / Fixação e alinhamento: Aprovado / Integridade: Aprovado / Limpeza: Aprovado / Planicidade: Aprovado / Rejuntamento: Aprovado



3.3. Parede: Estado: ● Bom / Acabamento: Aprovado / Alinhamento: Aprovado / Diferença de tonalidade: Aprovado / Especificação: Aprovado / Integridade: Aprovado / Limpeza: Aprovado / Local revestido: Aprovado / Planicidade: Aprovado / Rejuntamento: Não avaliado



3.4. Teto: Estado: ● Bom / Acabamento: Aprovado / Especificação: Aprovado / Integridade: Aprovado / Limpeza: Aprovado



3.5. Interruptor: Estado: ● Bom / Acabamento: Aprovado / Especificação: Aprovado / Fixação e alinhamento: Aprovado / Funcionamento: Não avaliado / Integridade: Aprovado / Limpeza: Aprovado / Marca: Aprovado / Quantidade: Aprovado



3.6. Quadro de disjuntores: Estado: ● Bom / Fixação e alinhamento: Aprovado / Integridade: Aprovado / Legenda: Aprovado / Limpeza: Aprovado / Material: Aprovado / Posição: Aprovado / Quantidade: Aprovado



4. Quarto



4.1. Piso: Estado: ● Bom / Caimento: Aprovado / Diferença de tonalidade: Aprovado / Especificação: Aprovado / Integridade: Aprovado / Limpeza: Aprovado / Local revestido: Aprovado / Planicidade: Aprovado / Rejuntamento: Aprovado



4.2. Rodapé: Estado: ● Bom / Acabamento de topo: Aprovado / Especificação: Aprovado / Fixação e alinhamento: Aprovado / Integridade: Aprovado / Limpeza: Aprovado / Planicidade: Aprovado / Rejuntamento: Aprovado



4.3. Parede: Estado: ● Bom / Acabamento: Aceitável / Alinhamento: Aprovado / Diferença de tonalidade: Aprovado / Especificação: Aprovado / Integridade: Aprovado / Limpeza: Aprovado / Local revestido: Aprovado / Planicidade: Aprovado / Rejuntamento: Não avaliado





4.4. Teto: Estado: ● Bom / Acabamento: Aprovado / Especificação: Aprovado / Integridade: Aprovado / Limpeza: Aprovado



4.5. Interruptor: Estado: ● Bom / Acabamento: Aprovado / Especificação: Aprovado / Fixação e alinhamento: Aprovado / Funcionamento: Não avaliado / Integridade: Aprovado / Limpeza: Aprovado / Marca: Aprovado / Quantidade: Aprovado



4.6. Tomada: Estado: ● Bom / Acabamento: Aprovado / Especificação: Aprovado / Fixação e alinhamento: Aprovado / Funcionamento: Aprovado / Integridade: Aprovado / Limpeza: Aprovado / Marca: Aprovado / Quantidade: Aprovado





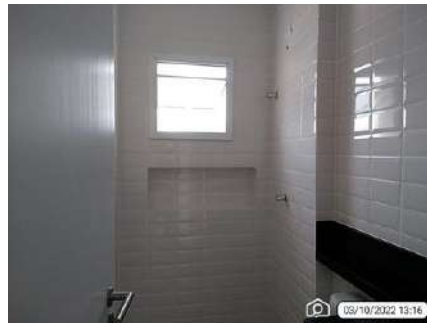
4.7. Porta: Estado: ● Bom / Acabamento: Aprovado / Especificação: Aprovado / Especificação dobradiças: Aprovado / Especificação fechadura: Aprovado / Funcionamento: Aprovado / Integridade: Aprovado / Limpeza: Aprovado / Material: Aprovado / Pintura topo/base: Aprovado



4.8. Janela: Estado: ● Bom / Acabamento: Aprovado / Especificação: Aprovado / Fixação e alinhamento: Aprovado / Funcionamento: Aprovado / Integridade: Aprovado / Limpeza: Aprovado / Material: Aprovado / Material peitoril: Aprovado / Pingadeira: Aprovado



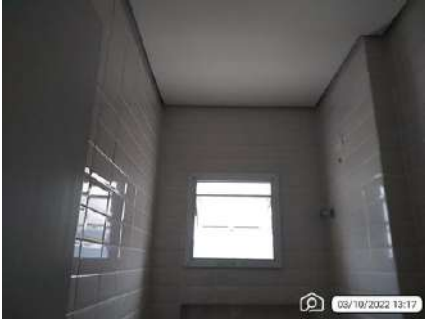
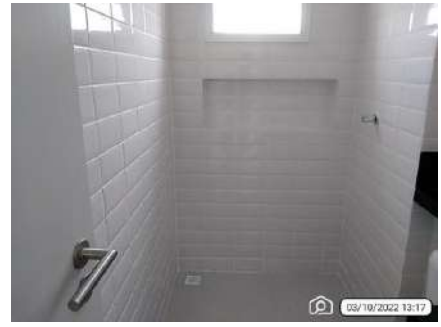
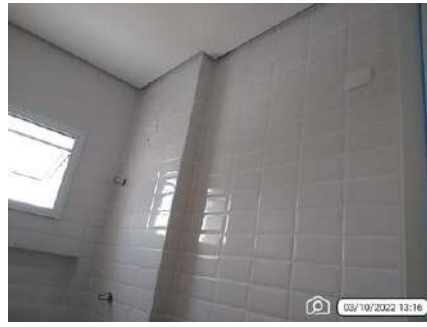
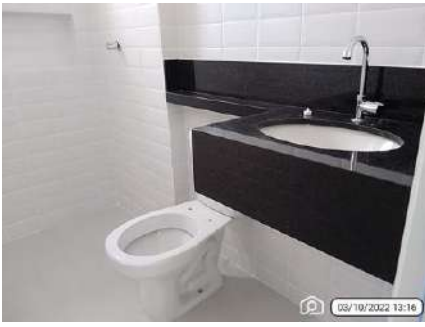
5. Banheiro



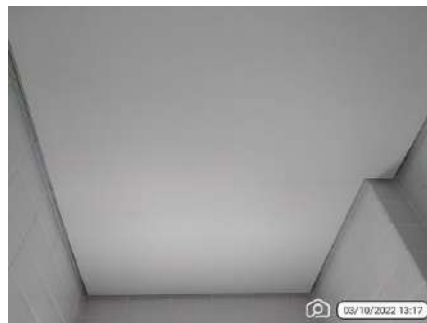
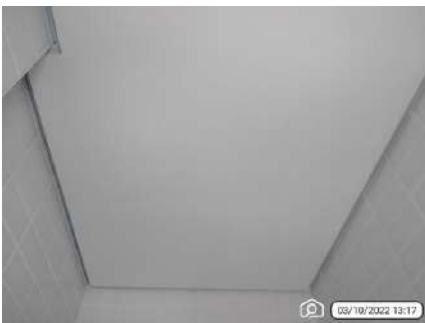
5.1. Piso: Estado: ● Bom / Caimento: Aprovado / Diferença de tonalidade: Aprovado / Especificação: Aprovado / Integridade: Aprovado / Limpeza: Aprovado / Local revestido: Aprovado / Planicidade: Aprovado / Rejuntamento: Aprovado



5.2. Parede: Estado: ● Bom / Acabamento: Aprovado / Alinhamento: Aprovado / Diferença de tonalidade: Aprovado / Especificação: Aprovado / Integridade: Aprovado / Limpeza: Aprovado / Local revestido: Aprovado / Planicidade: Aprovado / Rejuntamento: Aprovado



5.3. Teto: Estado: ● Bom / Acabamento: Aprovado / Especificação: Aprovado / Integridade: Aprovado / Limpeza: Aprovado



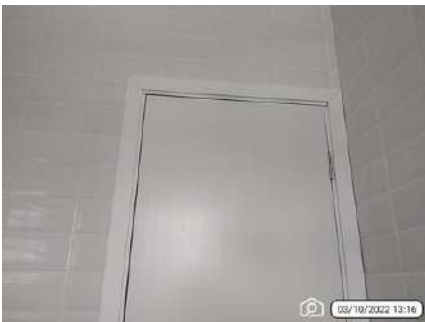
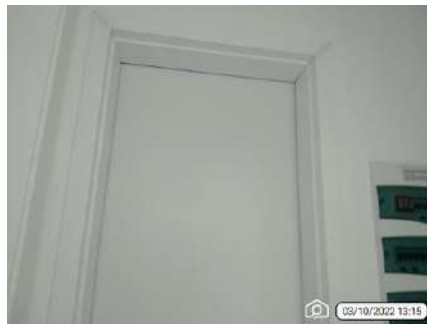
5.4. Interruptor: Estado: ● Bom / Acabamento: Aprovado / Especificação: Aprovado / Fixação e alinhamento: Aprovado / Funcionamento: Não avaliado / Integridade: Aprovado / Limpeza: Aprovado / Marca: Aprovado / Quantidade: Aprovado



5.5. Tomada: Estado: ● Bom / Acabamento: Aprovado / Especificação: Aprovado / Fixação e alinhamento: Aprovado / Funcionamento: Aprovado / Integridade: Aprovado / Limpeza: Aprovado / Marca: Aprovado / Quantidade: Aprovado



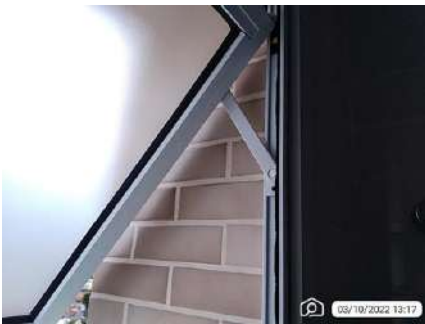
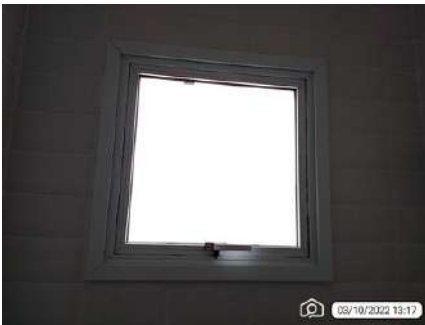
5.6. Porta: Estado: ● Bom / Acabamento: Aprovado / Especificação: Aprovado / Especificação dobradiças: Aprovado / Especificação fechadura: Aprovado / Funcionamento: Aprovado / Integridade: Aprovado / Limpeza: Aprovado / Material: Aprovado / Pintura topo/base: Aprovado



5.7. Soleira: Estado: ● Bom / Aderência: Aprovado / Especificação: Aprovado / Integridade: Aprovado / Limpeza: Aprovado / Planicidade e alinhamento: Aprovado / Rejuntamento: Aprovado



5.8. Janela: Estado: ● Bom / Acabamento: Aprovado / Especificação: Aprovado / Fixação e alinhamento: Aprovado / Funcionamento: Aprovado / Integridade: Aprovado / Limpeza: Aprovado / Material: Aprovado / Material peitoril: Aprovado / Pingadeira: Aprovado



5.9. Pia: Estado: ● Bom / Calafetação: Aprovado / Especificação: Aprovado / Fixação e alinhamento: Aprovado / Funcionamento: Aprovado / Integridade: Aprovado / Limpeza: Aprovado / Marca: Aprovado / Posição: Aprovado / Quantidade: Aprovado





5.10. Torneira: Estado: ● Bom / Especificação: Aprovado / Fixação e alinhamento: Aprovado / Funcionamento: Aprovado / Integridade: Aprovado / Limpeza: Aprovado / Marca: Aprovado / Posição: Aprovado / Quantidade: Aprovado



5.11. Vaso sanitário: Estado: ● Bom / Calafetação: Aprovado / Especificação: Aprovado / Fixação e alinhamento: Aprovado / Funcionamento: Aprovado / Integridade: Aprovado / Limpeza: Aprovado / Marca: Aprovado / Posição: Aprovado



5.12. Registro: Estado: ● Bom / Especificação: Aprovado / Fixação e alinhamento: Aprovado / Funcionamento: Aprovado / Integridade: Aprovado / Limpeza: Aprovado / Posição: Aprovado / Quantidade: Aprovado



5.13. Ralo: Estado: ● Bom / Especificação: Aprovado / Fixação e alinhamento: Aprovado / Funcionamento: Aprovado / Integridade: Aprovado / Limpeza: Aprovado / Quantidade: Aprovado



6. Suite



6.1. Piso: Estado: ● Bom / Caimento: Aprovado / Diferença de tonalidade: Aprovado / Especificação: Aprovado / Integridade: Aprovado / Limpeza: Aprovado / Local revestido: Aprovado / Planicidade: Aprovado / Rejuntamento: Aprovado



6.2. Rodapé: Estado: ● Bom / Acabamento de topo: Aprovado / Especificação: Aprovado / Fixação e alinhamento: Aprovado / Integridade: Aprovado / Limpeza: Aprovado / Planicidade: Aprovado / Rejuntamento: Aprovado

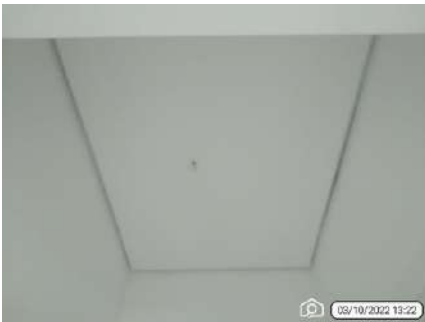


6.3. Parede: Estado: ● Bom / Acabamento: Aprovado / Alinhamento: Aprovado / Diferença de tonalidade: Aprovado / Especificação: Aprovado / Integridade: Aprovado / Limpeza: Aprovado / Local revestido: Aprovado / Planicidade: Aprovado / Rejuntamento: Não avaliado





6.4. Teto: Estado: ● Bom / Acabamento: Aprovado / Especificação: Aprovado / Integridade: Aprovado / Limpeza: Aprovado



6.5. Interruptor: Estado: ● Bom / Acabamento: Aprovado / Especificação: Aprovado / Fixação e alinhamento: Aprovado / Funcionamento: Não avaliado / Integridade: Aprovado / Limpeza: Aprovado / Marca: Aprovado / Quantidade: Aprovado

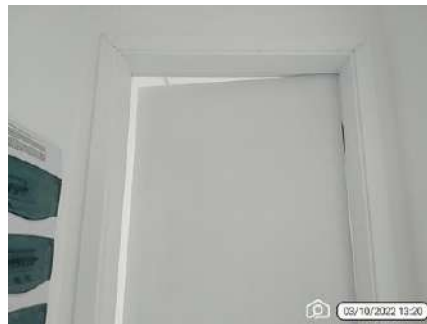


6.6. Tomada: Estado: ● Bom / Acabamento: Aprovado / Especificação: Aprovado / Fixação e alinhamento: Aprovado / Funcionamento: Aprovado / Integridade: Aprovado / Limpeza: Aprovado / Marca: Aprovado / Quantidade: Aprovado





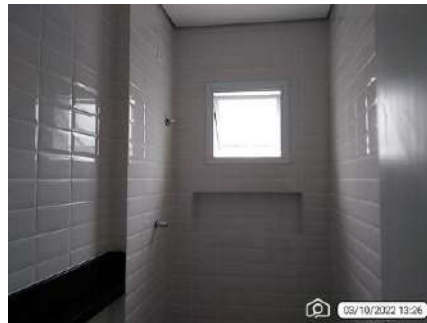
6.7. Porta: Estado: ● Bom / Acabamento: Aprovado / Especificação: Aprovado / Especificação dobradiças: Aprovado / Especificação fechadura: Aprovado / Funcionamento: Aprovado / Integridade: Aprovado / Limpeza: Aprovado / Material: Aprovado / Pintura topo/base: Aprovado



6.8. Janela: Estado: ● Bom / Acabamento: Aprovado / Especificação: Aprovado / Fixação e alinhamento: Aprovado / Funcionamento: Aprovado / Integridade: Aprovado / Limpeza: Aprovado / Material: Aprovado / Material peitoril: Aprovado / Pingadeira: Aprovado



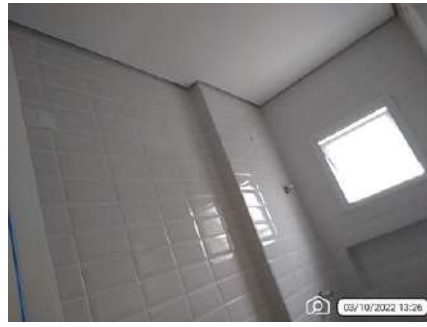
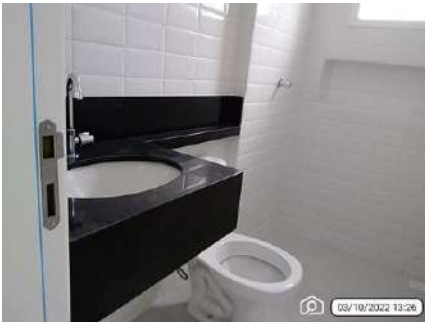
7. Banheiro suite



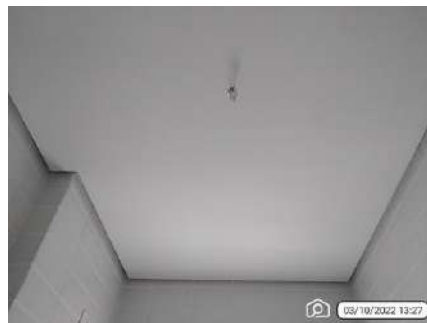
7.1. Piso: Estado: ● Bom / Caimento: Aprovado / Diferença de tonalidade: Aprovado / Especificação: Aprovado / Integridade: Aprovado / Limpeza: Aprovado / Local revestido: Aprovado / Planicidade: Aprovado / Rejuntamento: Aprovado



7.2. Parede: Estado: ● Bom / Acabamento: Aprovado / Alinhamento: Aprovado / Diferença de tonalidade: Aprovado / Especificação: Aprovado / Integridade: Aprovado / Limpeza: Aprovado / Local revestido: Aprovado / Planicidade: Aprovado / Rejuntamento: Aprovado



7.3. Teto: Estado: ● Bom / Acabamento: Aprovado / Especificação: Aprovado / Integridade: Aprovado / Limpeza: Aprovado



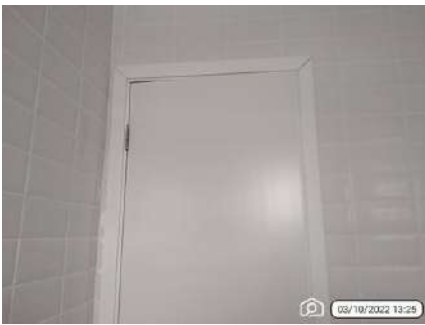
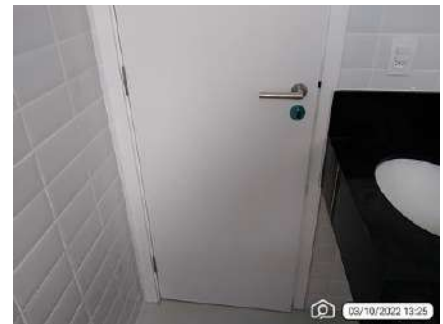
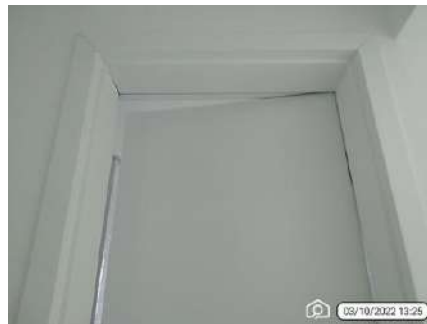
7.4. Interruptor: Estado: ● Bom / Acabamento: Aprovado / Especificação: Aprovado / Fixação e alinhamento: Aprovado / Funcionamento: Não avaliado / Integridade: Aprovado / Limpeza: Aprovado / Marca: Aprovado / Quantidade: Aprovado



7.5. Tomada: Estado: ● Bom / Acabamento: Aprovado / Especificação: Aprovado / Fixação e alinhamento: Aprovado / Funcionamento: Aprovado / Integridade: Aprovado / Limpeza: Aprovado / Marca: Aprovado / Quantidade: Aprovado



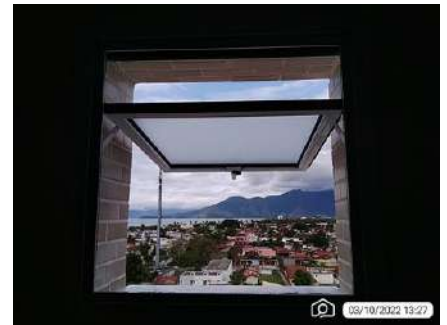
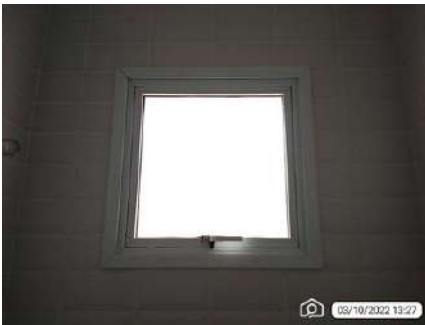
7.6. Porta: Estado: ● Bom / Acabamento: Aprovado / Especificação: Aprovado / Especificação dobradiças: Aprovado / Especificação fechadura: Aprovado / Funcionamento: Aprovado / Integridade: Aprovado / Limpeza: Aprovado / Material: Aprovado / Pintura topo/base: Aprovado



7.7. Soleira: Estado: ● Bom / Aderência: Aprovado / Especificação: Aprovado / Integridade: Aprovado / Limpeza: Aprovado / Planicidade e alinhamento: Aprovado / Rejuntamento: Aprovado



7.8. Janela: Estado: ● Bom / Acabamento: Aprovado / Especificação: Aprovado / Fixação e alinhamento: Aprovado / Funcionamento: Aprovado / Integridade: Aprovado / Limpeza: Aprovado / Material: Aprovado / Material peitoril: Aprovado / Pingadeira: Aprovado



7.9. Pia: Estado: ● Bom / Calafetação: Aprovado / Especificação: Aprovado / Fixação e alinhamento: Aprovado / Funcionamento: Aprovado / Integridade: Aprovado / Limpeza: Aprovado / Marca: Aprovado / Posição: Aprovado / Quantidade: Aprovado

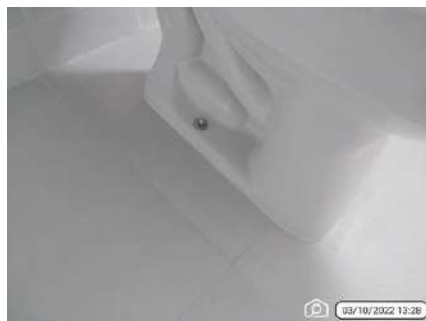




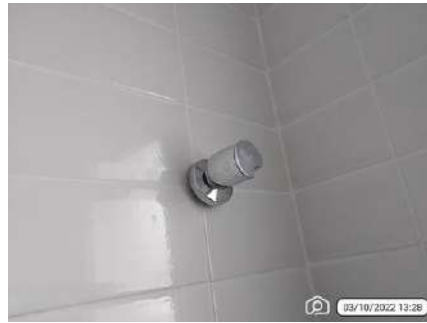
7.10. Torneira: Estado: ● Bom / Especificação: Aprovado / Fixação e alinhamento: Aprovado / Funcionamento: Aprovado / Integridade: Aprovado / Limpeza: Aprovado / Marca: Aprovado / Posição: Aprovado / Quantidade: Aprovado



7.11. Vaso sanitário: Estado: ● Bom / Calafetação: Aprovado / Especificação: Aprovado / Fixação e alinhamento: Aprovado / Funcionamento: Aprovado / Integridade: Aprovado / Limpeza: Aprovado / Marca: Aprovado / Posição: Aprovado



7.12. Registro: Estado: ● Bom / Especificação: Aprovado / Fixação e alinhamento: Aprovado / Funcionamento: Aprovado / Integridade: Aprovado / Limpeza: Aprovado / Posição: Aprovado / Quantidade: Aprovado



7.13. Ralo: Estado: ● Bom / Especificação: Aprovado / Fixação e alinhamento: Aprovado / Funcionamento: Aprovado / Integridade: Aprovado / Limpeza: Aprovado / Quantidade: Aprovado



8. Cozinha



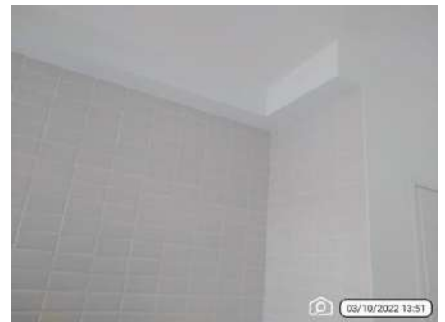
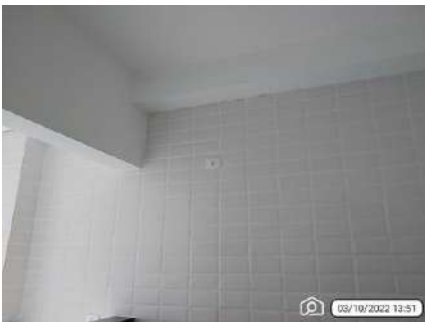
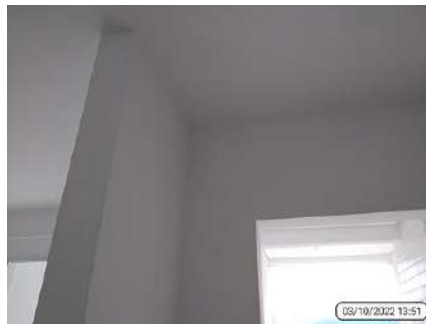
8.1. Piso: Estado: ● Bom / Caimento: Aprovado / Diferença de tonalidade: Aprovado / Especificação: Aprovado / Integridade: Aprovado / Limpeza: Aprovado / Local revestido: Aprovado / Planicidade: Aprovado / Rejuntamento: Aprovado



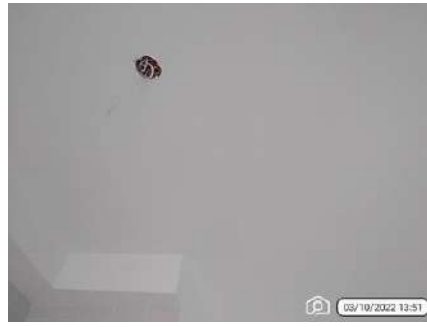
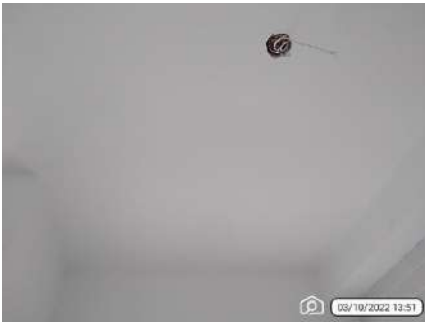
8.2. Rodapé: Estado: ● Bom / Acabamento de topo: Aprovado / Especificação: Aprovado / Fixação e alinhamento: Aprovado / Integridade: Aprovado / Limpeza: Aprovado / Planicidade: Aprovado / Rejuntamento: Aprovado



8.3. Parede: Estado: ● Bom / Acabamento: Aprovado / Alinhamento: Aprovado / Diferença de tonalidade: Aprovado / Especificação: Aprovado / Integridade: Aprovado / Limpeza: Aprovado / Local revestido: Aprovado / Planicidade: Aprovado / Rejuntamento: Aprovado



8.4. Teto: Estado: ● Bom / Acabamento: Aprovado / Especificação: Aprovado / Integridade: Aprovado / Limpeza: Aprovado



8.5. Interruptor: Estado: ● Bom / Acabamento: Aprovado / Especificação: Aprovado / Fixação e alinhamento: Aprovado / Funcionamento: Não avaliado / Integridade: Aprovado / Limpeza: Aprovado / Marca: Aprovado / Quantidade: Aprovado



8.6. Tomada: Estado: ● Bom / Acabamento: Aprovado / Especificação: Aprovado / Fixação e alinhamento: Aprovado / Funcionamento: Aprovado / Integridade: Aprovado / Limpeza: Aprovado / Marca: Aprovado / Quantidade: Aprovado



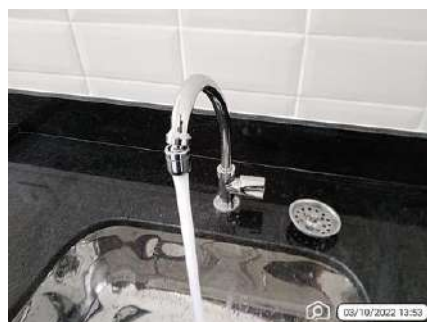
8.7. Pia: Estado: ● Bom / Calafetação: Aprovado / Especificação: Aprovado / Fixação e alinhamento: Aprovado / Funcionamento: Aprovado / Integridade: Aprovado / Limpeza: Aprovado / Marca: Aprovado / Posição: Aprovado / Quantidade: Aprovado



8.8. Sifão: Estado: ● Bom / Especificação: Aprovado / Funcionamento: Aprovado / Integridade: Aprovado / Limpeza: Aprovado / Material: Aprovado



8.9. Torneira: Estado: ● Bom / Especificação: Aprovado / Fixação e alinhamento: Aprovado / Funcionamento: Aprovado / Integridade: Aprovado / Limpeza: Aprovado / Marca: Aprovado / Posição: Aprovado / Quantidade: Aprovado



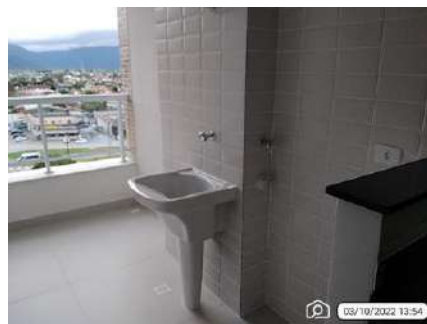
8.10. Interfone: Estado: ● Bom / Acabamento: Aprovado / Especificação: Aprovado / Fixação e alinhamento: Aprovado / Funcionamento: Aprovado / Integridade: Aprovado / Limpeza: Aprovado / Marca: Aprovado / Posição: Aprovado / Quantidade: Aprovado



8.11. Ponto de gás: Estado: ● Bom / Especificação: Aprovado / Fixação e alinhamento: Aprovado / Funcionamento: Não avaliado / Integridade: Aprovado / Limpeza: Aprovado / Posição: Aprovado / Quantidade: Aprovado



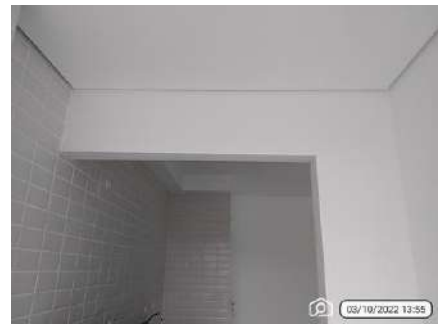
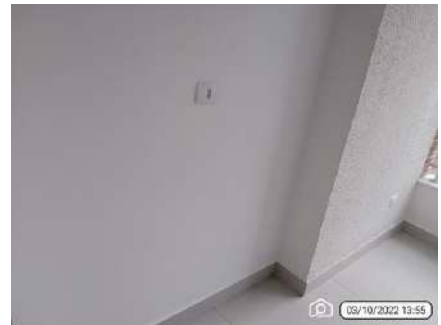
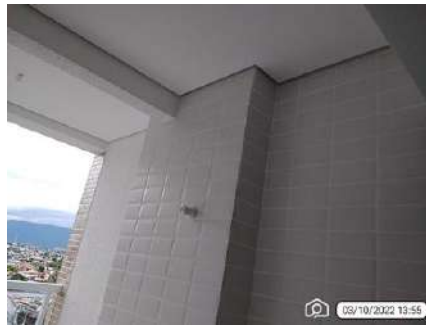
9. Área de serviço



9.1. Piso: Estado: ● Bom / Caimento: Aprovado / Diferença de tonalidade: Aprovado / Especificação: Aprovado / Integridade: Aprovado / Limpeza: Aprovado / Local revestido: Aprovado / Planicidade: Aprovado / Rejuntamento: Aprovado



9.2. Parede: Estado: ● Bom / Acabamento: Aprovado / Alinhamento: Aprovado / Diferença de tonalidade: Aprovado / Especificação: Aprovado / Integridade: Aprovado / Limpeza: Aprovado / Local revestido: Aprovado / Planicidade: Aprovado / Rejuntamento: Aprovado



9.3. Teto: Estado: ● Bom / Acabamento: Aprovado / Especificação: Aprovado / Integridade: Aprovado / Limpeza: Aprovado



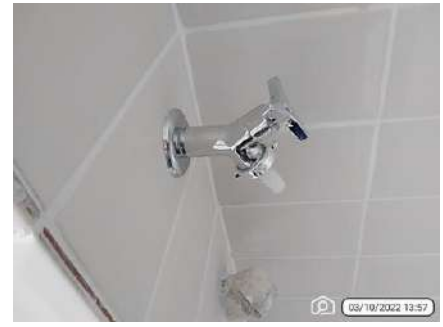
9.4. Tomada: Estado: ● Bom / Acabamento: Aprovado / Especificação: Aprovado / Fixação e alinhamento: Aprovado / Funcionamento: Aprovado / Integridade: Aprovado / Limpeza: Aprovado / Marca: Aprovado / Quantidade: Aprovado



9.5. Tanque: Estado: ● Bom / Calafetação: Aprovado / Especificação: Aprovado / Fixação e alinhamento: Aprovado / Funcionamento: Aprovado / Integridade: Aprovado / Limpeza: Aprovado / Marca: Aprovado / Posição: Aprovado / Quantidade: Aprovado



9.6. Torneira: Estado: ● Bom / Especificação: Aprovado / Fixação e alinhamento: Aprovado / Funcionamento: Aprovado / Integridade: Aprovado / Limpeza: Aprovado / Marca: Aprovado / Posição: Aprovado / Quantidade: Aprovado



9.7. Guarda-corpo: Estado: ● Bom / Acabamento: Aprovado / Altura: Aprovado / Especificação: Aprovado / Fixação e alinhamento: Aprovado / Integridade: Aprovado / Limpeza: Aprovado / Material: Aprovado / Posição: Aprovado



9.8. Registro: Estado: ● Bom / Especificação: Aprovado / Fixação e alinhamento: Aprovado / Funcionamento: Aprovado / Integridade: Aprovado / Limpeza: Aprovado / Posição: Aprovado / Quantidade: Aprovado



9.9. Ralo: Estado: ● Bom / Especificação: Aprovado / Fixação e alinhamento: Aprovado / Funcionamento: Aprovado / Integridade: Aprovado / Limpeza: Aprovado / Quantidade: Aprovado



Meu Imóvel Digital

Siga as instruções abaixo para acessar sua vistoria digital
avaliar e contestar possíveis divergências



Escaneie o QR code para
acessar sua vistoria digital



Ou acesse
vistori.as/PVCF.170.496899